



DELTA SHELTERS®
MÓDULOS PARA CAMPAMENTOS



DISEÑO, INGENIERÍA, FABRICACIÓN, SUMINISTRO, TRANSPORTE E INSTALACIÓN DE CAMPAMENTOS CONECTABLES, REUSABLES PARA PROYECTOS EN LOS SECTORES DE CONSTRUCCIÓN, HIDROCARBUROS, MINERÍA, HOSPITALARIO Y MILITAR



MÓDULOS FLEXIBLES

Son de tipo Tropical y Térmico completo permitiendo la permanencia y la actividad humana en zonas remotas y de climas extremos. Instalados en muy poco tiempo y de conexiones rápidas.



TIPO TROPICAL

No recomendado para zonas de fuerte viento ni climas intensos.

Principales componentes:

- Piso de madera
- Estructura metálica
- Capa térmica
- Cobertor
- Sistemas eléctricos
- Divisiones interiores



TIPO TÉRMICO O SIERRA

Diseñado para climas fríos.

Mas de 55 años transformando tejidos técnicos en productos industriales.

VENTAJAS

Ahorro en Transporte

1/3 del peso y 1/7 del volumen de un campamento tradicional.

Ahorro de Instalación

La instalación de los campamentos no requiere personal especializado.

No es necesario uso de herramientas especiales, todas las piezas son embonables y cuentan con pines de seguridad que facilitan la instalación.

Comodidad

Más espacio disponible que los sistemas tradicionales con alturas hasta de 3.9 m.

Cuenta con un sistema flexible de aislación térmica que permite mantener el ambiente protegido del calor o frío extremo.

Todos los insumos utilizados en la fabricación de los albergues poseen aditivos retardantes al fuego.

Reusables

Nuestros campamentos han sido diseñados para usos múltiples, cortos y prolongados, permitiendo el reúso del 100% de las instalaciones.

Otras Ventajas

Ofrecemos sistemas complementarios como puertas rígidas y flexibles, pisos pre-fabricados, sistemas eléctricos, servicios higiénicos, divisiones interiores, mobiliario y equipamiento interior, equipamiento exterior como generadores, plantas de agua, desagüe, cercos perimetrales, etc. Además brindamos el servicio de instalación.



Ahorro de Instalación



CREAMOS AMBIENTES CON DIVISIONES SEGÚN EL REQUERIMIENTO DEL CLIENTE



CARACTERÍSTICAS GENERALES

Súper estructura metálica

Diseñada para una instalación rápida y sencilla, con capacidad de resistir vientos de hasta de 120km/h.

Fabricada en acero, con arcos tensionados utilizando tubo cuadrado en su marco base.

Los arcos para los albergues de 3.66m y 4.27m de ancho son de sección redonda y están colocados cada 1.5m.

Los albergues de 6m y 8m de ancho son fabricados con tubos de sección cuadrada, con arcos colocados cada 2m., generando una estructura más resistente.

Cobertor (exterior)

Fabricado con tejido de fibra de poliéster recubierto de PVC en ambos lados, resistente a las rasgadas, retardante al fuego, con protección UV, anti hongos, 100% impermeable y color blanco reflexivo.

Cobertura térmica (interior)

Material liviano y resistente, ideal para condiciones extremas de transporte y usos repetitivos. Es fabricado con láminas exteriores de aluminio y posee retardante al fuego. Ofrece comodidad al usuario en temperaturas desde -30°C hasta +60°C, utilizando los modelos tropical y térmico total.

Ventanas

Fabricadas en forma de "C" de amplia dimensión. Se utilizan cierres especiales y mallas para insectos con retardante al fuego. El modelo Tropical posee ventanas laterales que incluyen un toldo cubre ventana, el cual al extenderlo evita el ingreso directo de los rayos solares o del agua de lluvia.

Ingreso

Se incluyen puertas de cierre. Como opcional se ofrecen puertas de estructura y marco metálico, panel térmico y chapa plana importada o de perilla.

Divisiones

Pueden ser fabricadas y diseñadas en materiales flexibles o rígidos, según las exigencias del cliente, permitiendo crear ambientes independientes al interior del albergue.

INSTALACIÓN

Los albergues están diseñados para ser instalados en muy poco tiempo, en todo tipo de condiciones. Los sistemas integrados también están diseñados para su instalación eficiente con conexiones rápidas y métodos modulares de pre-fabricación.

DIMENSIONES

Tipo térmico completo o tropical

ESTRUCTURAS DE TUBO DE SECCIÓN REDONDA

	Largo	Altura
3.66m	3.00 m	2.23m
	4.50 m	
	6.00 m	
	7.50 m	
	...	
	(Múltiplos de 1.50 m)	
4.27m	3.00 m	2.54m
	4.50 m	
	6.00 m	
	7.50 m	
	...	
	(Múltiplos de 1.50 m)	

ESTRUCTURAS DE TUBO DE SECCIÓN CUADRADA

Ancho	Largo	Altura
6 m	6.00 m	3.30m
	8.00 m	
	10.00 m	
	12.00 m	
	14.00 m	
	16.00 m	
	18.00 m	
	20.00 m	
	(... Múltiplos de 2m)	
8 m	6.00 m	3.90m
	8.00 m	
	10.00 m	
	12.00 m	
	14.00 m	
	16.00 m	
	18.00 m	
	20.00 m	
	(... Múltiplos de 2m)	

EMBALAJE

Bolsas para los cobertores y térmicos mientras que las estructuras van enzunchadas. Todos los productos se embalan en parihuelas. Como opcional se ofrecen cajas fabricadas en triplay y madera, ideales para un transporte seguro y ordenado (los pisos y mobiliario van en parihuelas).



MÓDULOS RÍGIDOS

Sistema modular de estructuras autoportantes en acero, los cuales han sido diseñados para poder soportar las condiciones climáticas más agresivas. Teniendo un comportamiento estructural y arquitectónico impecable. Módulos que se transportan fácilmente, de uso inmediato instalado en cualquier terreno que necesite ocupar ambientes de trabajo.

Fabricados en diferentes dimensiones y características técnicas según el requerimiento del cliente.

VENTAJAS



Rapidez, menor plazos de entrega, hasta el 80% en comparación a una construcción tradicional.



Capacidad para agregar o disminuir módulos según las necesidades de construcción.



Control de calidad en todos nuestros procesos de producción.



Nuestros módulos están diseñados para ser permanentes o fácilmente transportados o reubicados.



Personalizado a libertad del cliente en cuanto a tamaños, diseño, materiales, colores, acabados, etc.



		20 pies	40 pies	40 pies HC
Largo	Interior	5.90 m	12.00 m	12.00 m
	Exterior	6.00 m	12.20 m	12.20 m
Ancho	Interior	2.34 m	2.34 m	2.34 m
	Exterior	2.40 m	2.40 m	2.40 m
Altura	Interior	2.40 m	2.40 m	2.71 m
	Exterior	2.50 m	2.60 m	2.89 m
Carga almacenable		26,000 kg	34,000 kg	36,000 kg
Capacidad		33.30 m ³	67.40 m ³	76.10 m ³

CARACTERÍSTICAS GENERALES

Revestimiento Interno

Con sistema de construcción de drywall, con aislamiento térmico en base a poliestireno expandido. Este revestimiento brinda gran comportamiento estructural y arquitectónico. Tabiquería: estructura metálica, de 2" X 1" con aislamiento térmico de 1" D-10, enchapado con drywall, placa de yeso 3/8 de espesor en pared y techo, fijado con platinas al panel del contenedor.

Piso

Se recubrirá el piso original de los contenedores, usando planchas de triplay y piso vinílico laminado de alto tránsito. Se considera piso vinílico LG de e=1.4mm de alto tránsito, zócalo PVC de h=0.10.

Pintura externa

Se aplica sobre las paredes originales del contenedor, que cuentan con tratamiento para la corrosión y habilitadas para recibir el acabado. Se considera 04 puertas metálica, confeccionada en base a steel panel del contenedor y enmarcada en base a perfil tubular metálico, de dimensiones 0.90 x 2.00m, chapa de dos golpes marca Forte, forrada interiormente.

Pintura interna

Se aplica sobre el drywall. Cuenta con adecuación para impermeabilizar y que se minimice la humedad interna. Blanco humo

Cielo raso

Se considerará de acuerdo al sistema constructivo y el espacio solicitado por el cliente. Se realizará con poliestireno expandido. Tanto para baños o para habitaciones y oficinas.

Ventanas

Estas ventanas estarán de acuerdo al cuadro de acabados mostrados en los planos referenciales. Se considerarán 04 ventanas comerciales de Aluminio, tipo correderas, de doble hoja de dimensiones 0.68 x 0.90 mts, vidrio crudo de 4mm de espesor, protección metálica y visera al exterior.

Instalaciones eléctricas

- Tablero de distribución: Caja de PVC empotrable de fácil instalación, llaves termomagnéticas independientes para los circuitos derivados, y un circuito con diferencial para los tomacorrientes.
- Cableado con conductor tipo libre de halógenos, con secciones de acuerdo a la ingeniería de detalle.
- Materiales de marca reconocida y de primera mano.

Instalaciones sanitarias

Inodoros y lavamanos

Se componen de lavamanos y sistema sanitario con inodoro empotrado. Serán de primera mano y nuevos. De marca reconocida en el mercado.

Grifería

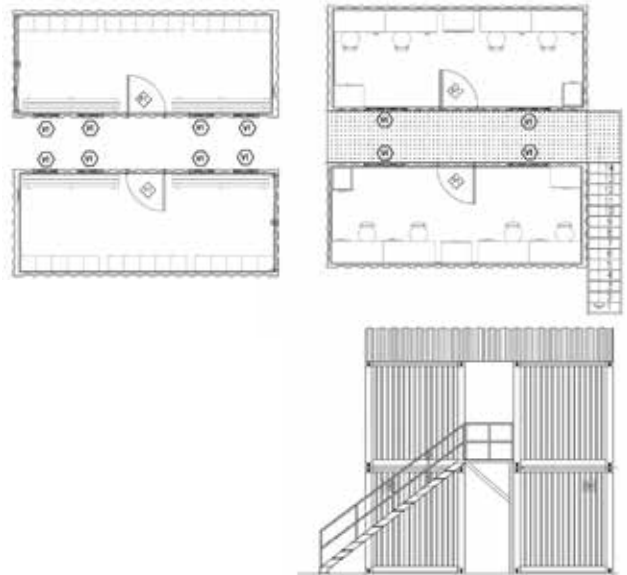
Para todos los aparatos sanitarios se contará con grifería nueva y de marca reconocida en el mercado CON mezclador y/o temporizador. De líneas de uso continuo y cromados.

Tuberías

Tubería de polypropileno, PVC simple y/o PVC HYDRO 3 preparadas y acondicionadas para evitar las fallas por temperaturas bajas propias de la ubicación del proyecto. Estas tuberías se sellan por termofusión de manera que se garantiza su vida útil.

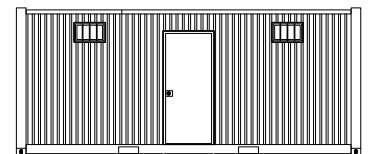
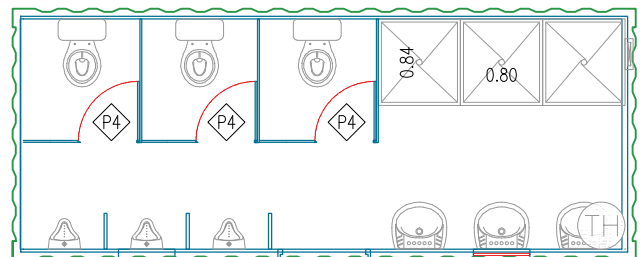
MODELOS MULTIUSO

Edificios 20 PIES



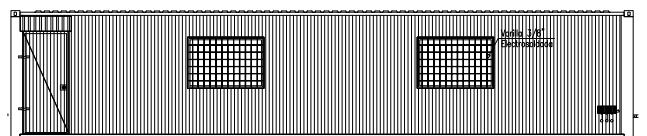
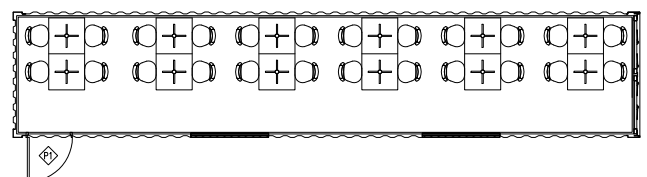
MODELOS SANITARIOS

Modelo SSHH 20PIES 3x3x3x3



CONJUNTOS MODULARES

40 PIES

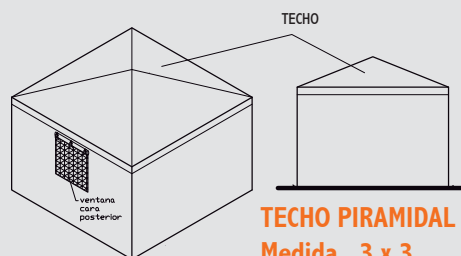
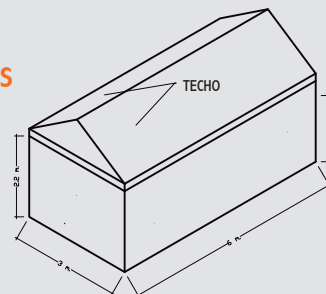




DELTACARPA

Carpas móviles de medida estándar de 6 x 3 mts. o según el requerimiento del cliente. Adaptables a cualquier tipo de terreno, pueden ser instaladas de manera rápida y fácil.

TECHO A DOS AGUAS Medida 6 x 3



TECHO PIRAMIDAL Medida 3 x 3

A dos aguas			
6.00 X 3.00 m	4.00 X 3.00 m	4.00 X 6.00 m	6.00 X 9.00 m
3.40 m	2.60 m	2.60 m	2.60 m

Piramidal			
Medidas:	3.00 X 3.00 m	6.00 X 6.00 m	
Alturas:	2.60 m	3.49 m	

DELTACARPA INFLABLE

(Neumática)

- Libre de estructuras metálicas.
- Totalmente reubicable (se descarga, se embala y se traslada).
- La carga se hace hasta llegar a su presión máxima, luego de esto no necesita carga (por un tiempo prolongado).
- No necesita flujo de aire continuo.
- Tiempo promedio para la siguiente carga: 45 días.



MATERIAL RESISTENTE a fuertes vientos, retardante al fuego, con protección uv, impermeable, antihongos y antimoho.

Tamaño (Ancho x Largo)	6 x 5 m
Altura lateral	2 m
Altura central	2.50 m



   YouTube

www.cidelsa.com



Perú

Av. Pedro Miota N° 910
San Juan de Miraflores, Lima-Perú

info@cidelsa.com

 +51 992 768 385